

## Règlement

### 3x 500m Sauvetage

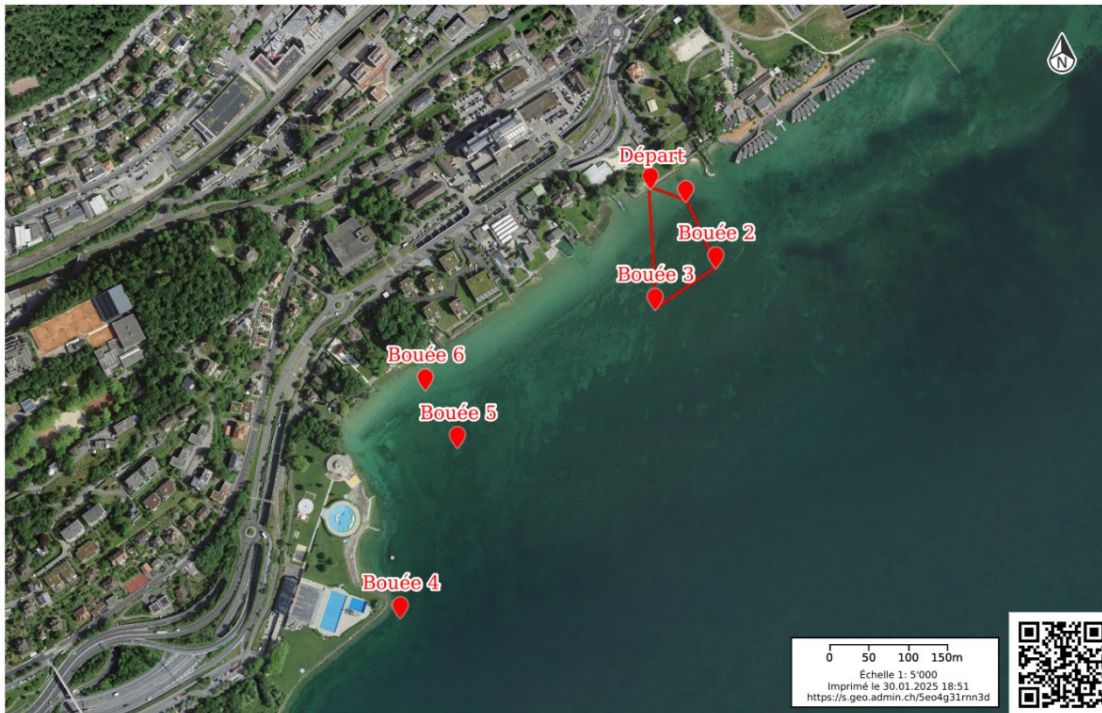
### Samedi 5 juillet 2025

#### Parcours

Course chronométrée réservée aux nageurs et nageuses en possession d'un brevet de sauvetage.

Départ / Arrivée : Plage Monruz de Neuchâtel

Distance : 3 x 500m.



#### Programme de la journée (sous réserve de modifications)

TRAVERSÉE	COURSES POPULAIRES
09h15 : Départ 1ère vague à Cudrefin	14h00 – 14h45 : Parcours 1500m (25 pers.)
10h00 : Départ 2ème vague à Cudrefin	14h15 – 14h40 : Parcours 500m (25 pers.)
13h30 : Fin de la Traversée	14h45 – 15h30 : Courses de sauvetages
	15h30 – 16h15 : Parcours 1500m (25 pers.)
	15h45 – 16h10 : Parcours 500m (25 pers.)
	16h30 : annonce des résultats

Ce règlement a été établi pour garantir la sécurité, l'équité et le bon déroulement de la course. Toute infraction peut entraîner une exclusion immédiate de l'événement.

## Conditions de Participation

- L'inscription est ouverte aux personnes en possession d'un brevet de sauvetage.

## Inscriptions

- Les inscriptions se font en ligne via le site de l'événement [svnn.net/traversee](https://svnn.net/traversee) (lien de redirection vers le site du chronométreur pour les inscriptions et paiements).
- Inscription sur place possible dans la mesure des places disponibles avec une majoration de 5CHF jusqu'à 1h avant le départ de la course.
- Le nombre de participants est limité.
- En s'inscrivant, le participant confirme avoir pris connaissance du présent règlement et en accepter les termes.

## Sécurité

### A. Nageurs

1. La combinaison est autorisée mais pas obligatoire.
2. La bouée Rescue Tube est obligatoire et sert de témoin.
3. Les nageurs doivent être équipés de leurs propres palmes.
4. Les autres accessoires de natation tels que planche, plaquettes et pull-boy sont interdits.
5. Chaque nageur est tenu de prendre le départ sobre et sans dépendance à des substances pouvant altérer ses sens.
6. Chaque nageur doit porter un bonnet de bain de couleur visible remis par l'organisateur pendant toute la durée de la course.
7. Les mineurs peuvent participer avec une autorisation parentale ou une autorisation du représentant légal.

### B. Organisateur

1. L'organisateur aura un bateau équipé d'au moins une trousse de secours, de couvertures de survie, d'une planche de sauvetage, d'une paire de jumelles et d'une lampe frontale. L'équipage est composé de secouristes.
2. Le bateau, ainsi que d'autres embarcations légères, surveilleront la course.
3. Le maintien de la manifestation est de la responsabilité de l'organisateur.
4. L'organisateur se garde le droit de refuser le départ d'un participant ou d'une équipe s'il estime qu'il ou elle n'est pas apte.
5. L'organisateur se garde le droit d'interrompre la manifestation.

## Description de la course

La course est sous la forme d'un relais "palmes" par équipe composée de 3 participants :

Le départ se fait dans l'eau.

1. Le premier participant fait le départ, équipé de palmes et d'un Rescue Tube (ceinture jaune). Il nage 500m en palmes.
2. Le second participant reprend le relais. Le passage de relais se fait au niveau de la ligne de départ (dans l'eau). Puis il part pour 500m.
3. Puis le troisième participant effectue les derniers 500m toujours avec le Rescue Tube.
4. À la fin du relais, le dernier participant doit faire sonner la cloche à l'arrivée pour annoncer la fin de leur relais.
5. Les puces de chronométrage doivent être remises à l'organisateur à l'arrivée sous réserve d'une pénalité de CHF 70.-.

## Conditions d'annulation

1. L'organisation se réserve le droit d'annuler, retarder, modifier ou interrompre la course en tout temps pour des raisons de sécurité ou de météo. Dans ces cas-là, la finance d'inscription n'est pas remboursée.
2. Si le nageur ne prend pas part à la course ou ne termine pas le parcours, il ne peut prétendre à un remboursement ou dédommagement.
3. En règle générale, une annulation, un décalage ou une modification de la course est annoncée le jour même de la course, à moins qu'il n'y ait des conditions extrêmes qui permettent de se prononcer la veille. Par temps incertain, un point sur les prévisions météorologiques et l'éventualité d'une annulation sera communiqué la veille de la course durant la matinée à l'adresse électronique fournie lors de l'inscription.

## Responsabilités

1. Chaque participant vient sous sa propre responsabilité et doit donc être assuré en conséquence.
2. La **SSVNN** décline toute responsabilité en cas d'accident.
3. Une décharge de responsabilité sera signée avant le départ et remise aux organisateurs.
4. En s'inscrivant, chaque participant s'engage à respecter le présent règlement.

Neuchâtel, le 15 mai 2025  
Pour le comité La Marthe Robert,  
Flavian Grand